

# SORTERAREN – FÖR KÄLLSORTERING I KÖKET

85-81271, 85-81275, 85-81279, 85-1503

DATUM 23-05-23

ID 0033



## KOMPONENTER

Beroende på produkt ingår:

- Boxar 7 & 12 liter
- Enkelt väggfäste
- Golvfäste med skenor
- Väggfäste med skenor
- Skruvar

## VERKTYG

Beroende på produkt behöver du:

- ✓ Skruvdragare med stjärnbits
- ✓ Gummiklubba eller hammare
- ✓ Stjärnjejsel

## STEG FÖR STEG

*Sorteraren* finns i flera olika konfigurationer med av olika fästena och boxar. På följande blad ser du hur man monterar de olika fästena var för sig. Du hittar också instruktioner i videoformat genom QR-koderna nedan.

### INSTRUKTIONSFILM

Golfäste med skenor  
och enkelt väggfäste



### INSTRUKTIONSFILM

Väggfäste med skenor



# ENKELT VÄGGFÄSTE



## 1. Rengör ytan

Rengör ytan med vatten och rengöringsmedel om det behövs. Torka sedan av ytan med en torr trasa.



## 2. Sätt tejp på fästet

Dra bort skyddet från ena sidan av tejpens och sätt den på fästet.



## 3. Sätt fästet på skåpdörren

Dra bort skyddet på tejpens och pressa fast fästet på dörren. L-vinkeln på fästet är en styrning som ska vila på dörrens ovankant. Tänk även på att placera fästet så att boxen det ska hålla får plats i sidled.

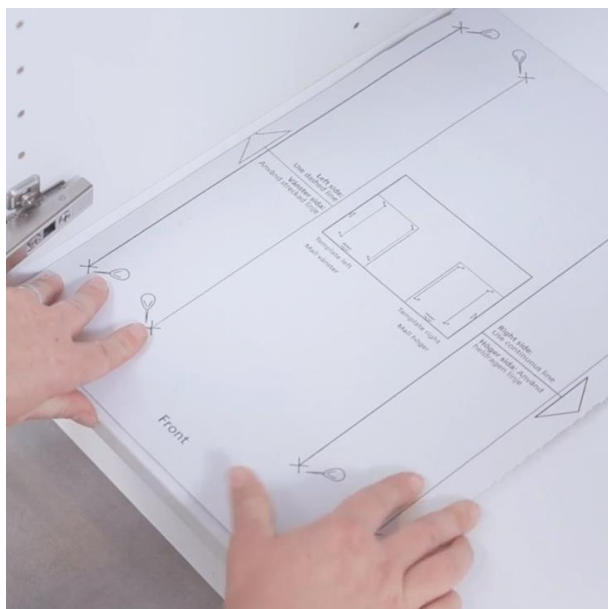


## 4. Låt torka 24 h och vrid av styrningen

Låt tejpens torka i 24 timmar för bästa resultat och ta sedan bort styrningen i fästets överkant.

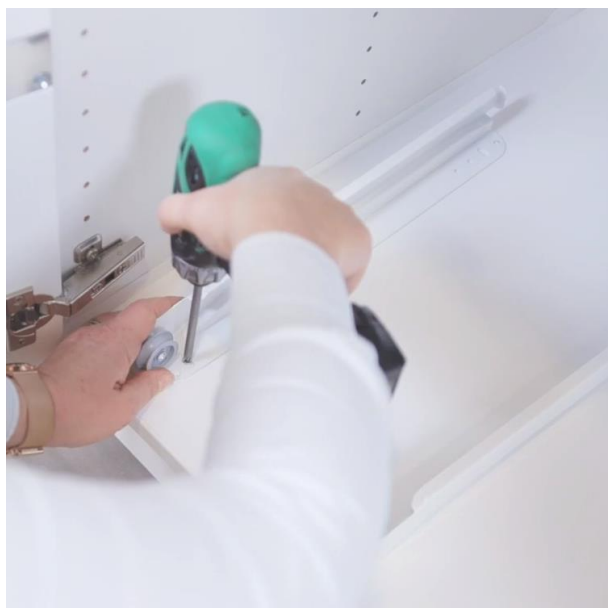
Nu är du klar!

# GOLVFÄSTE MED SKENOR



## 1. Markera placering med mallen

Använd den medföljande mallen för att markera ut placeringen för fyra hål. Följ instruktionerna på mallen och gör markeringar med en av skruvarna och hammare eller en syl.



## 2. Skruva fast skenorna

Ta bort skruvmallen, lägg skenorna så att hålen matchar markeringarna du gjort och skruva fast skenorna med de fyra medföljande skruvarna.

Hjulen som sitter på skenorna ska peka "inåt" mot varandra och sitta i den främre änden.

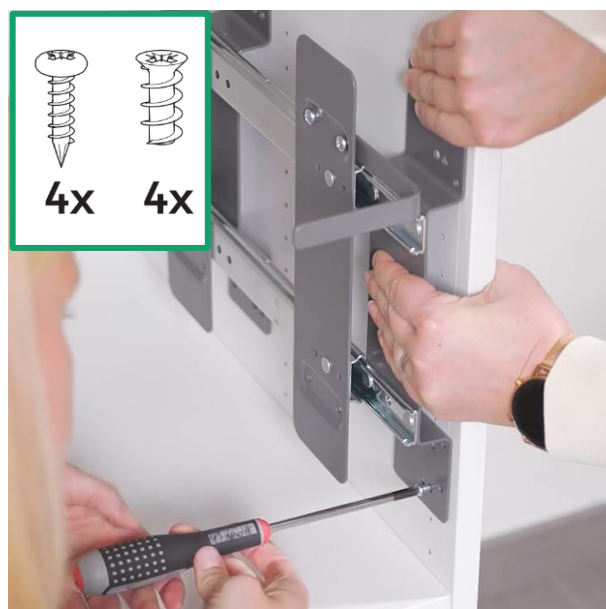


## 3. Sätt ned utdragskorgen

Trä ned korgen i skenorna. Hjulen på korgen går ned bakom skenorernas hjul.

Nu är du klar!

# VÄGGFÄSTE MED SKENOR



## 1. Skruva fast väggfästet

Väggfästet ska placeras i höjdlöd så att det finns minst 30 mm utrymme mellan fästet och skåpets tak, minst 45 mm mellan fästet och skåpets golv. I djupled, placera fästet så långt ut det går. Det bör vara minst ca 195 mm mellan fästet och skåpets baksida för att dörrarna ska gå att stänga ordentligt.

Skruva fast med fyra av de medföljande skruvarna i de hål som matchar mot ditt skåp. De tunnare skruvarna är avsedda för skåp med hål  $\varnothing$  3 mm, de grövre för  $\varnothing$  5 mm.



## 2. Skruva fast handtaget

Med de två medföljande skruvarna med metrisk gänga, skruva fast handtaget i fästet.



## 3. Boxar

Häng dit boxarna och kontrollera att du kan stänga dörrarna på skåpet som vanligt.

Nu är du klar!